

Punts del circuit a tenir en compte

Zona Urbana:

Primer just després de donar la sortida el circuit es desvia cap a l'esquerra vorejant el riu, per tant caldrà gent en aquest punt i senyalitzar-ho molt bé.

Aquesta volta urbana que es realitza entra Alfarràs i Andaní s'haurà de parlar amb l'ajuntament per tallar tots els carrers i informar als pagesos de la zona, per evitar conflictes als camins i carrers.

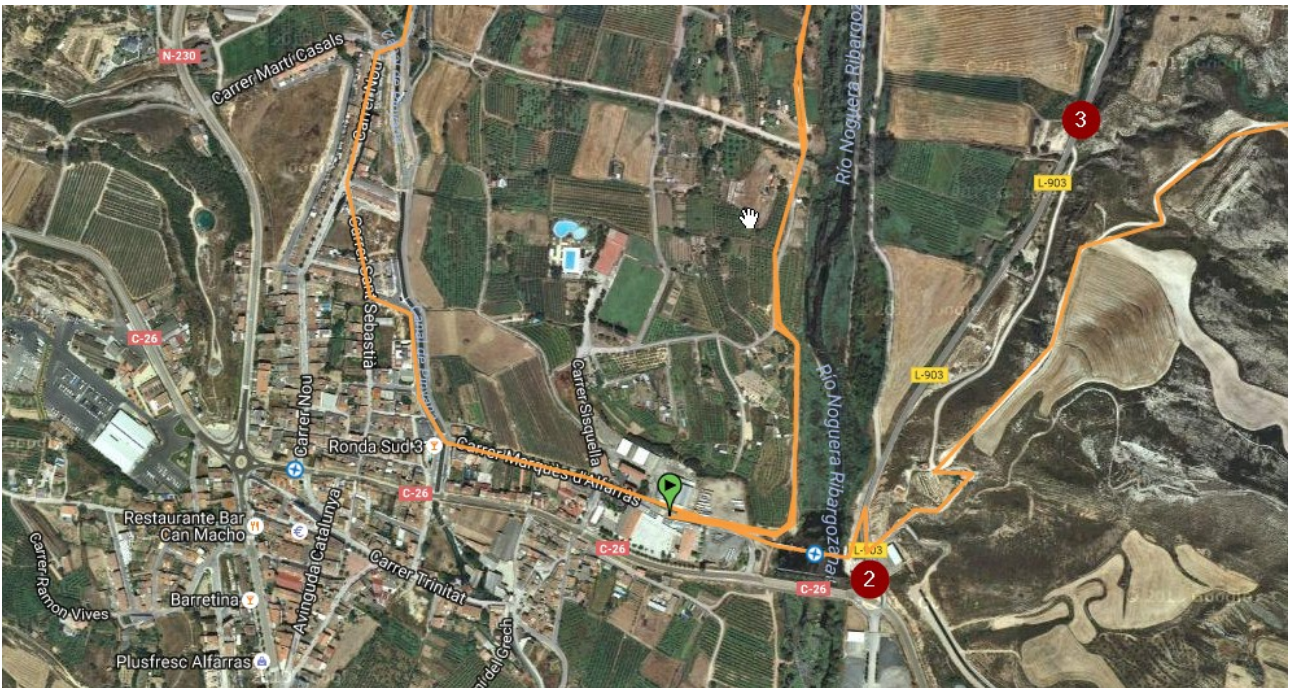


1.- Pont del riu:

Aquest punt actualment té barreres arquitectòniques que impedeixen passar més d'una bicicleta a la vegada i a més hi ha un esglaó, fet que pot provocar algun accident si hi ha massificació de corredors, s'hauria de parlar amb l'ajuntament per veure que si pot fer.

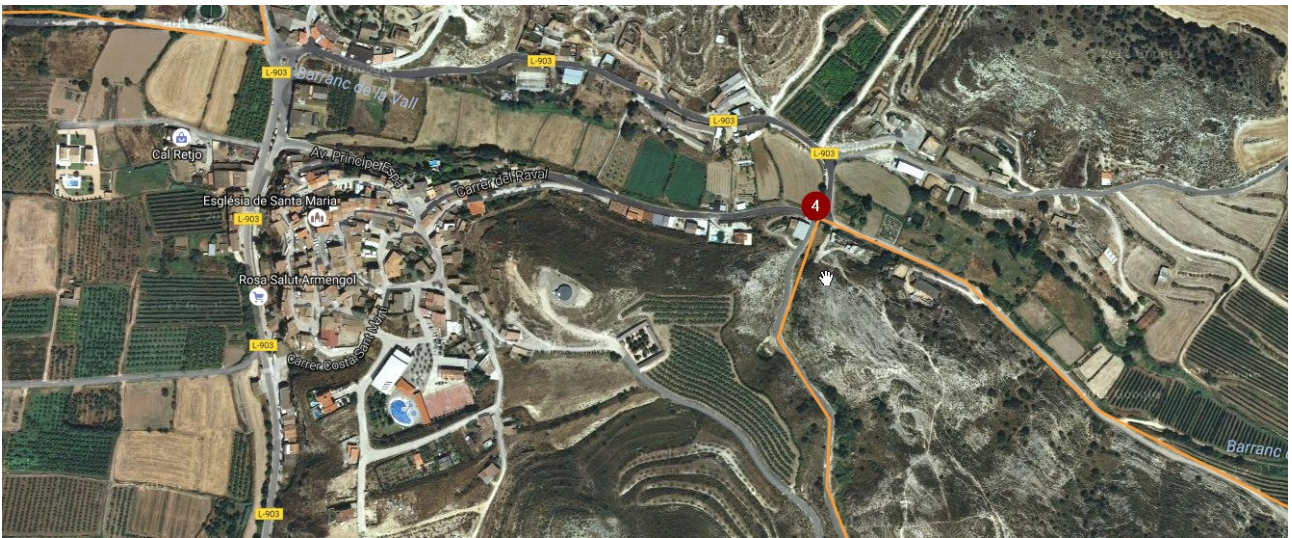
Com que el pont és estret i només es pot passar en fila de un, cal fer un carrilet de 50 metres abans a mode d'embut, per encarrar els ciclistes i evitar problemes.

En aquest punt cal gent per dirigir els ciclistes, primer per fer la volta urbana i després per evitar que hi haguin incidents al entrar al pont, unes 5 persones.



2 i 3.- Carretera L-903

Cal tallar la carretera L-903 durant la sortida en els punts indicats al mapa, una persona en cada punt.



4.- Ivars de Noguera

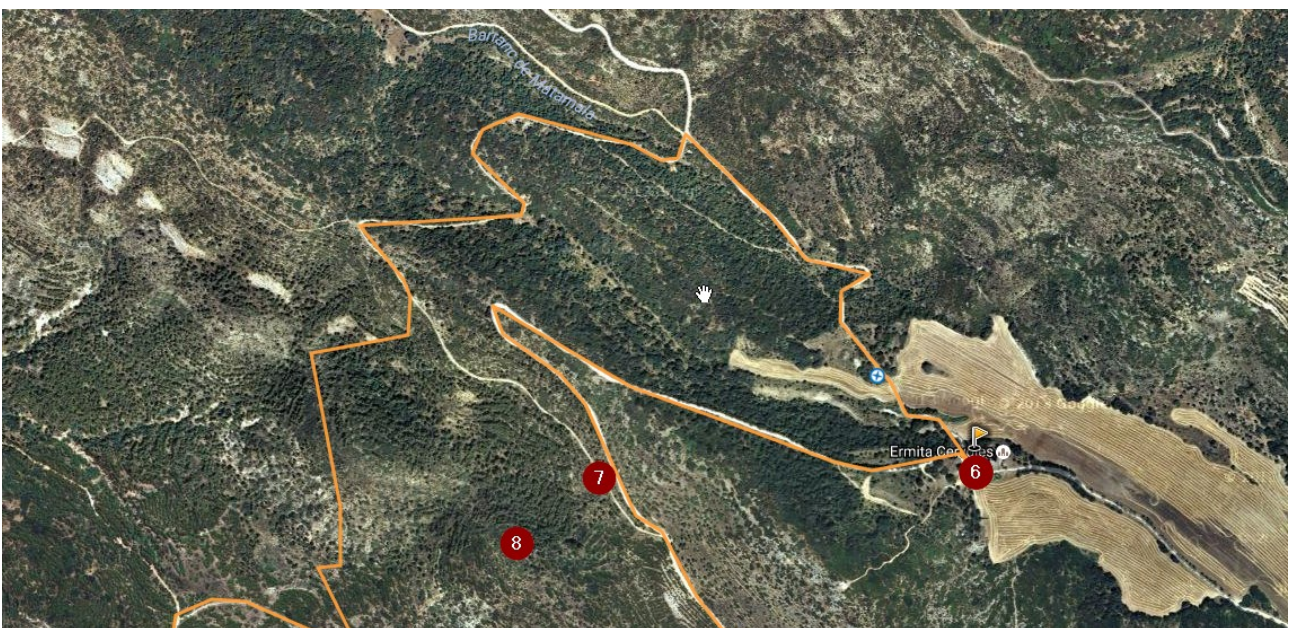
En aquest punt es aconsella una persona per indicar el gir de 90°, ja que els corredors venen d'una baixa.



5.- Primer avituallament (liquid) 10km

Agafarem com a referència de l'avituellament un encreuament de 4 camins i la senyal metàl·lic que hi ha de l'ermita de Cérvoles. En aquest punt no hi ha cap arbre ni lloc on refugiar-se, per tant cal portar alguna carpa o para-sol, taules, cadires, gots, papereres, etc. El necessari per donar aigua i beguda isotònica als ciclistes.

En aquest punt si pot situar entre 3 i 6 persones depenent del número d'inscrits.



6.- Segon avituallament (liquid i sòlid) 18km

El segon avituallament es troba just a l'ermita de Cérvoles, en aquest punt hi podem trobar un cobert on instal·lar les taules i cadires per a l'avituellament. En aquest punt es pot posar pa amb tomata, embotit, formatge, torrons, fruita, xocolata, aigua i beguda isotònica.

Per muntar l'avituellament farà falta, taules, cadires, gots, papereres, i tot el necessari per preparar l'avituellament sòlid i líquid.

En aquest punt si pot situar entre 5 i 8 persones depenent del número d'inscrits.

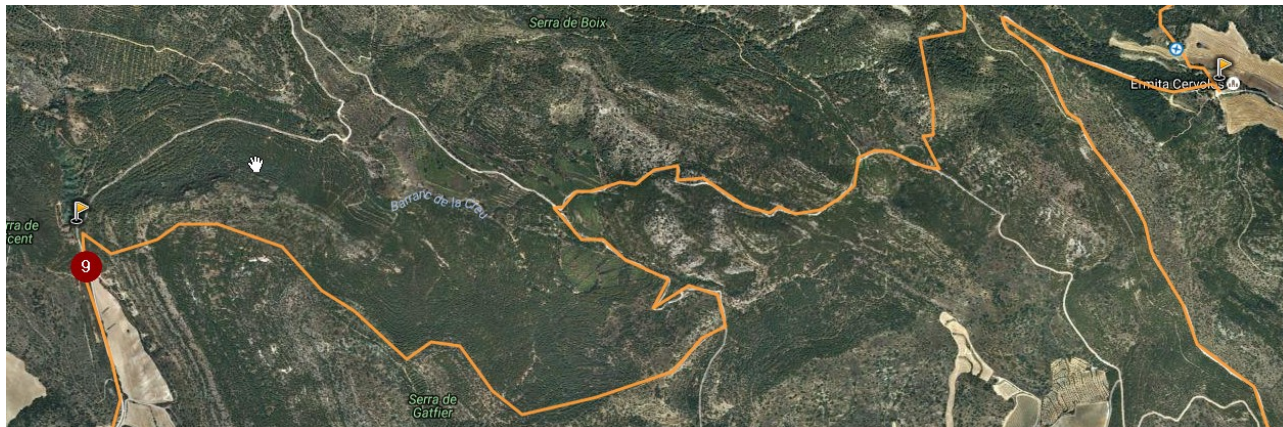
També és molt important que en aquest punt es controlin tots els dorsals que passen amb una fulla de paper, per evitar que algú es colii per la cruïlla a mà esquerra que hi ha abans de l'ermita i també molt important que indiquin el desviament del circuit curt i el llarg que és al mateix avituallament.

7.- Entrada trialera

El punt 7 marca l'entrada de la trialera i seria bo que també hi haguí una persona.

8.- Punt complicat trialera

El punt 8 marca un punt complicat de la trialera i també seria bo tenir-hi algú indicant-ho.



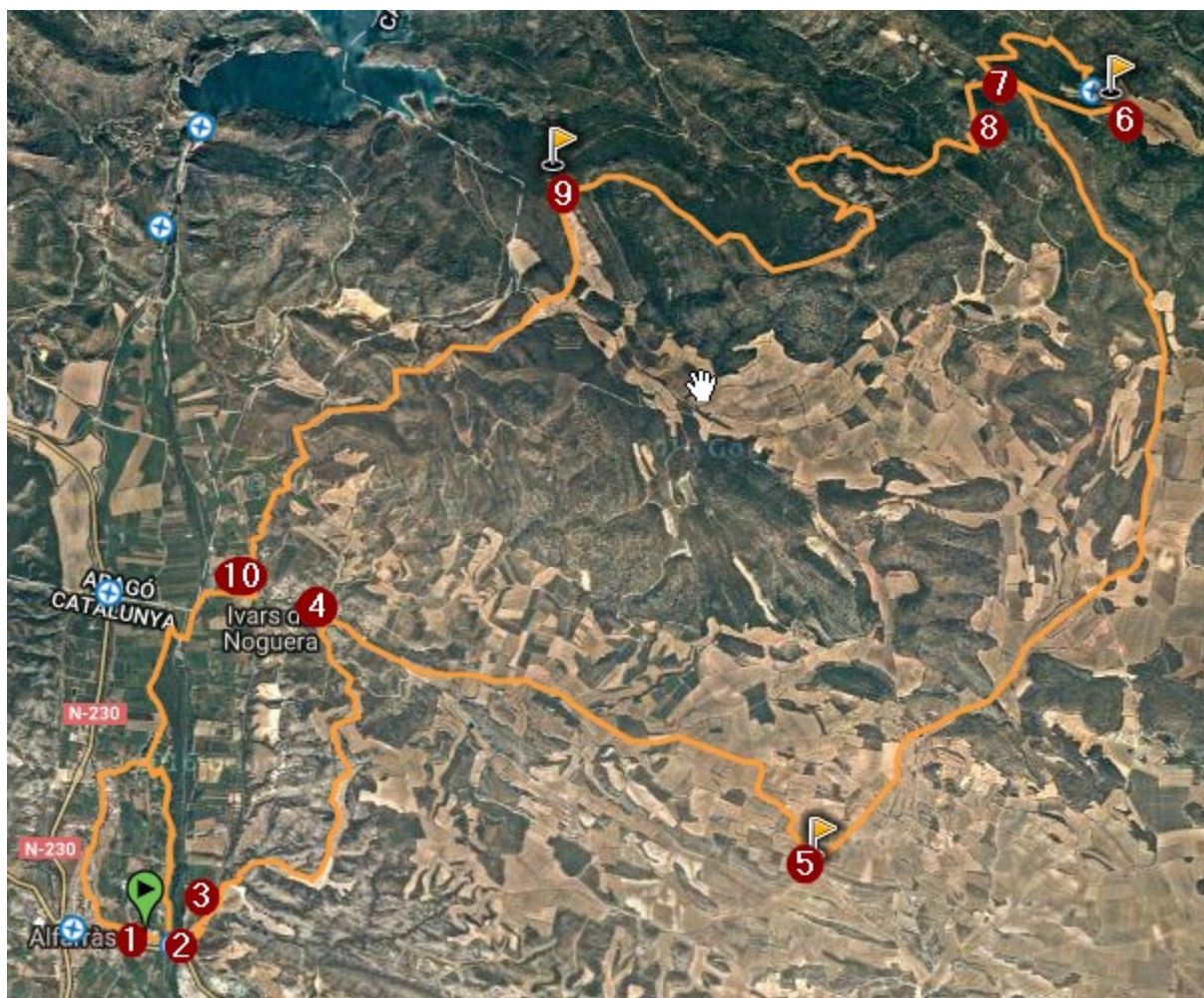
9.- Quart avituallament(26km curta, 46km llarga)

Agafarem com a referència el final de la trialera i la cadena que hi ha a la pista. En aquest punt no hi ha cap arbre ni lloc on refugiar-se, per tant cal portar alguna carpa o para-sol, taules, cadires, gots, papereres, etc. El necessari per donar aigua i beguda isotònica als ciclistes. En aquest punt si pot situar entre 3 i 6 persones depenent del número d'inscrits.

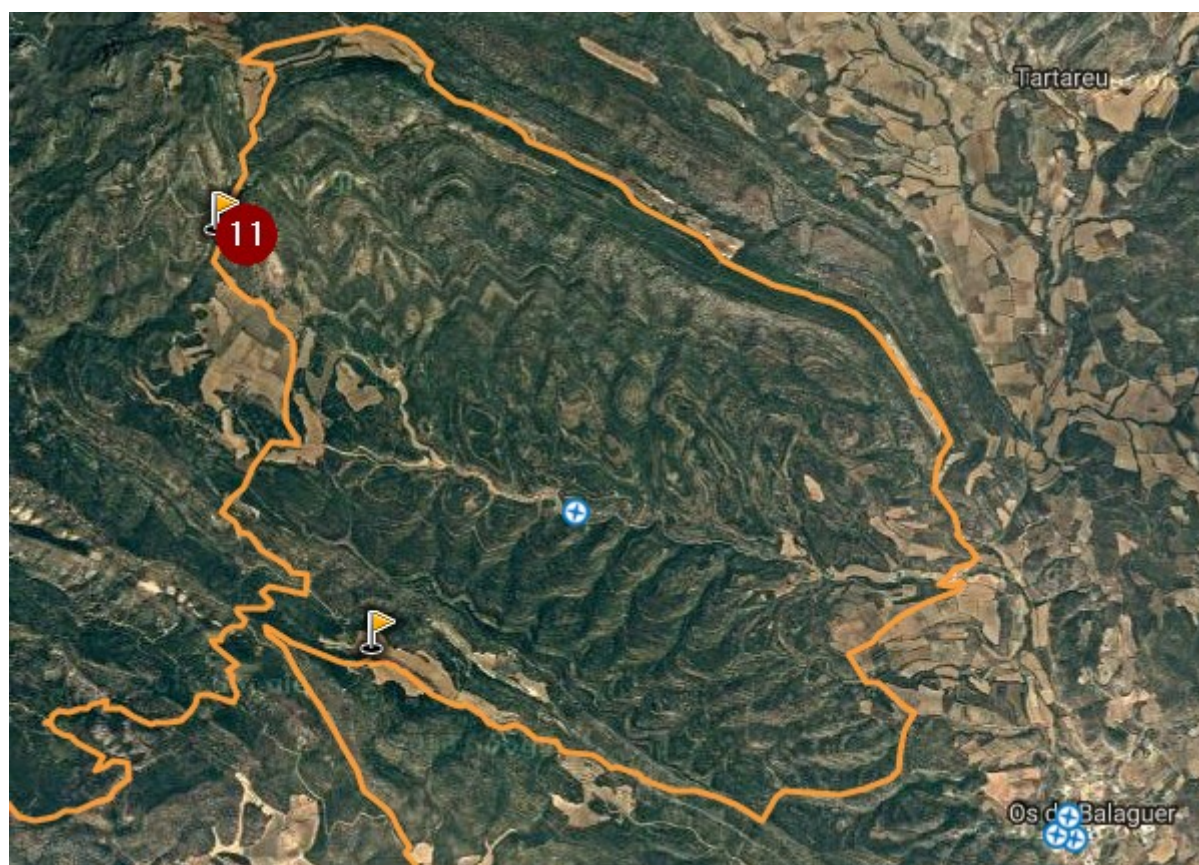


10.- Desviament Carretera L-903

En aquest punt hi hauria d'haver una o dues persones per indicar el gir de 90°



En aquest mapa podem observar tots els punts de la cursa mitjana.



11.- Tercer Avituallament ermita de Sant Salvador del Bosc (36km)

Pel que fa al circuit llarg, com a punts a tenir en compte, només hi ha l'avituallament de l'ermita de Sant Salvador del Bosc, situat a la mateixa ermita.

En aquest punt hi ha una ermita però no tenim cap lloc on refugiar-nos, algun arbre potser, per tant, es aconsellable portar una carpa o para-sol, taules, cadires, gots, papereres, i tot el necessari per preparar l'avituallament sòlid i líquid. En aquest punt es pot posar torrons, fruita, fruits secs, xocolata, aigua i beguda isotònica.

En aquest punt si pot situar entre 5 i 8 persones depenent del número d'inscrits.

També és molt important que en aquest punt es controlin tots els dorsals que passen amb una fulla de paper, per portar un control dels corredors que han passat i dels que falten.

Material necessari per marcar el circuit

- 4 – rolls de Cinta de marcatge
- 24 – fletxes a esquerra
- 16 – fletxes a dreta
- 10 – fletxes cap d'alt.
- 2 – fletxes a esquerra amb inclinació cap d'alt.
- 6 – fletxes a dreta amb inclinació cap abaix.
- 2 – fletxes a dreta amb inclinació cap d'alt.
- 4 – indicació d'avituallament a 100mts
- 1 – indicació perill
- 3 – indicació de precaució
- 12 – indicació de km cada 5km
- 5 – indicació de prova esportiva
- 2 – indicació cursa 30km amb fletxa a esquerra
- 2 – indicació cursa 60km amb fletxa a dreta
- 93 – barilla de ferro de 50cm amb punta
- 300 – brides

Totes les indicacions han d'estar plastificades i amb 4 forats per poder-les agafar amb 2 brides a la barilla de ferro

Personal necessari al llarg del circuit

- 5 al pont d'alfarràs
- 2 per tallar la carretera d'Ivars de Noguera
- 1 al gir de 90° d'Ivars
- 3 al 1^r avituallament
- 5 al 2ⁿ avituallament
- 5 al tercer avituallament
- 2 a la trialera
- 3 al quart avituallament
- 1 al desviament d'Ivars cap al riu

Total 27 voluntaris